

CORTE/CUT

1.- Pieza delantera. 2 Cortes — 2.- Pieza espalda. 2 Cortes — 3.- Mangas. 2 Cortes — 4.- Planta del pie. 2 Cortes — Tela de Puño, para mangas y cuello

1.- **Front piece. 2 cuts** — 2.- **Back piece. 2 cuts** — 3.- **Sleeves. 2 cuts** — 4.- **Sole of the foot. 2 cuts** — **Fist fabric, for sleeves and neck**

INSTRUCCIONES/INSTRUCTIONS

Genero: Franela, Polar — Tela de puño — 1 Cierre fijo — Las piezas del molde incluyen 1 cm de costura — Si su trabajo es por talla, corte las piezas como lo indica el molde. Si su trabajo es personalizado, ajuste el molde a las medidas del cuerpo antes de cortar — Consulte la Tabla de Medidas Punto Patrones, recuerde que los cuerpos no son todos iguales principalmente en Tallas Infantiles, las tallas son solo una aproximación

Gender: Flannel, Fleece - Cuff fabric - 1 Fixed closure - The mold pieces include 1 cm of seam - If your work is by size, cut the pieces as indicated by the mold. If your work is personalized, adjust the mold to the measurements of the body before cutting - Consult the Table of Measurements Punto Patrones, remember that the bodies are not all the same mainly in Children's Sizes, the sizes are only an approximation

TELA Y CONSUMO/GENDER TOTAL

Para la T-12 (85 cms) aprox.

Se considero cortes en tela de 1,50 mts de ancho. Si el ancho es otro, consulte el consumo con su proveedor

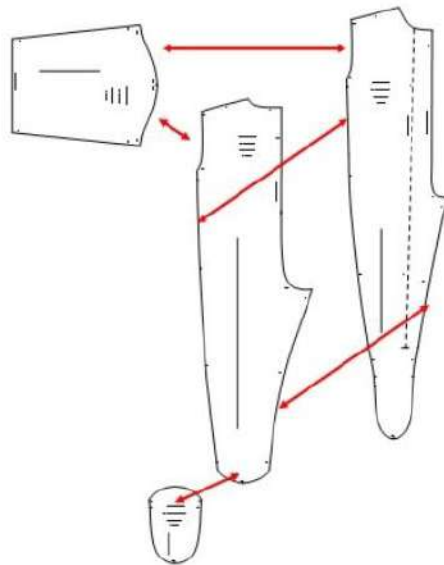
For the T-12 (85 cms) approx.

It was considered cuts in fabric 1.50 meters wide. If the width is different, check the consumption with your supplier

CONFECCION/MAKING

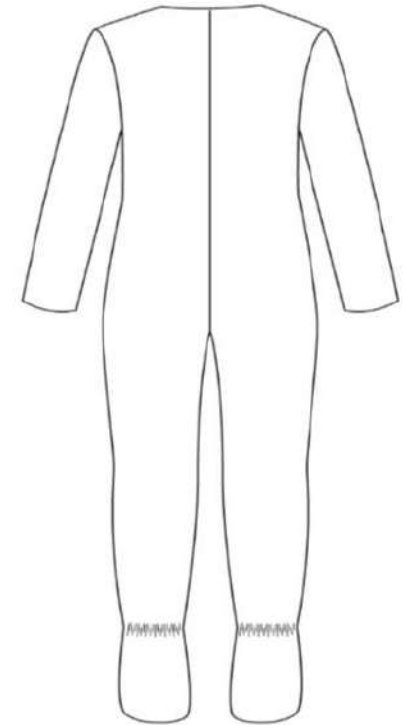
A.- Cerrar centro espalda y centro delantero — B.- Colocar cierre — C.- Coser los hombros — D.- Coser las mangas a las sisas — E.- Coser las mangas y los costados — F.- Coser la entrepierna — G.- Unir la planta del pie — H.- Cerrar la planta del pie — Tela de Puño, colocar en las mangas. 12 cms de ancho doblado a la mitad por el largo a medir. — Cuello, 6 cms de ancho doblado a la mitad por el largo a medir

A.- **Close back center and front center** — B.- **Place the closure** — C.- **Sew the shoulders** — D.- **Sew the sleeves to the armholes** — E.- **Sew the sleeves and sides** — F.- **Sew the crotch** — G.- **Fix the sole of the foot** — H.- **Close the sole of the foot** — **Fist Fabric, place on the sleeves. 12 cm wide folded in half.** — **Neck, 6 cm wide, folded in half**



**CODIGO
333**

PIJAMA ENTERITO BEBE / BABY WHOLE PAJAMAS



TALLAS/SIZES

3meses 6meses 9meses 12meses
18meses 24meses 36meses

- Adquiere Patrones Digitales. Descarga e imprime en casa.
- Matrices para Maquinas Bordadoras. Encuentra PES, JEFF, XXX
- Patrones Impresos, adquiere tus compras online con despachos a todo Chile.
- Encuentra puntos de ventas mas cercanos. Servicios, Articulos y mas en un solo lugar.

www.puntopatrones.com



Punto Patrones

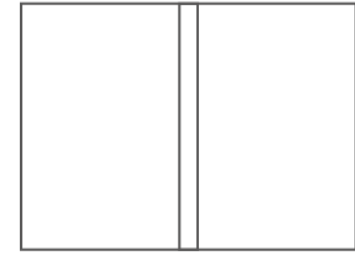




- PATRONES INCLUYEN 1 CENTIMETRO DE COSTURA PARA CORTAR Y ARMAR
- CONFIGURE SU IMPRESORA AL MISMO FORMATO DE HOJA QUE ELIGIO
- PATTERNS INCLUDE 1 CENTIMETER OF SEWING TO CUT AND ASSEMBLE
- CONFIGURE YOUR PRINTER TO THE SAME PAPER FORMAT YOU CHOOSE



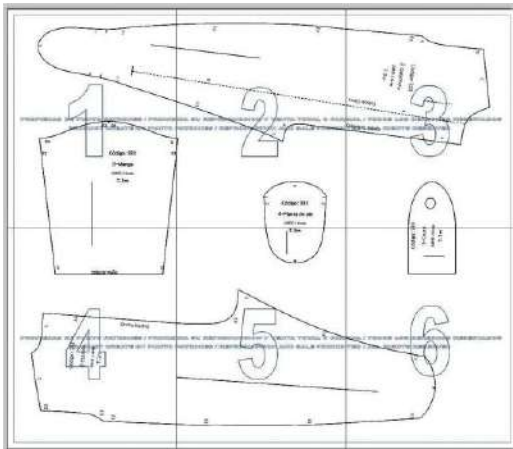
 **JUNTAR HOJAS**
PUT PAPER TOGETHER



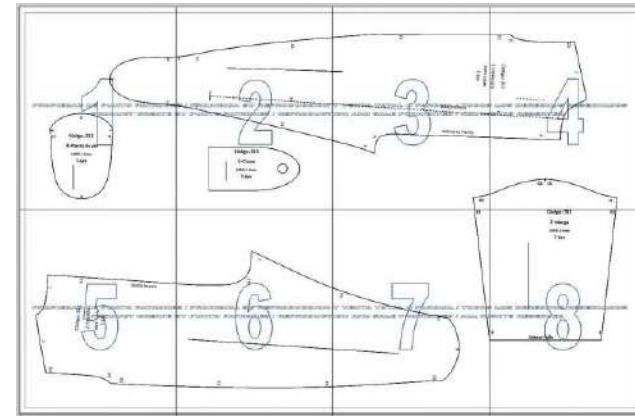
 **NO MONTAR**
DO NOT MOUNT PAPER

ARMADO DE LAS HOJAS POR TALLAS PAPER ASSEMBLY

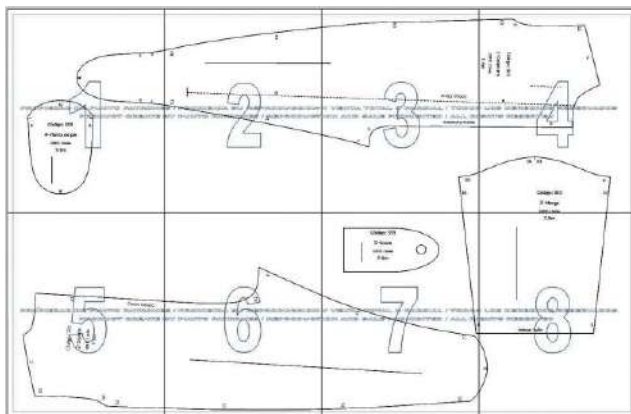
3M



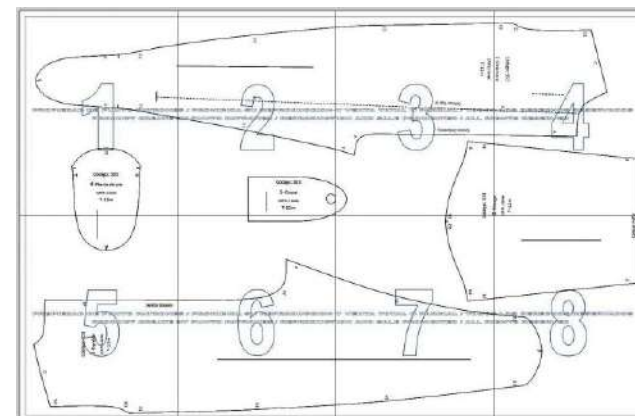
6M



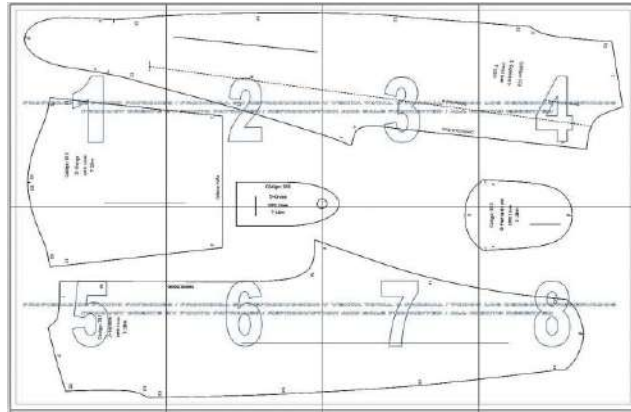
9M



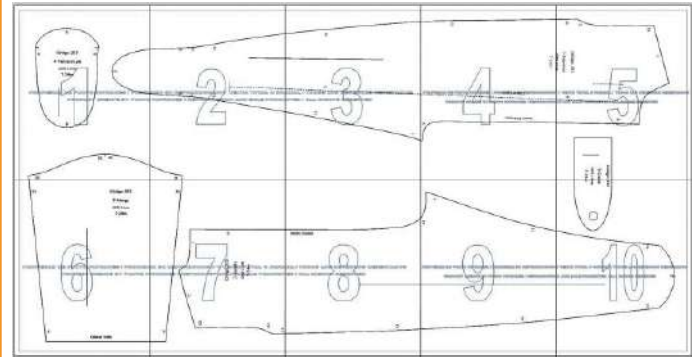
12M



18M



24M



36M

